

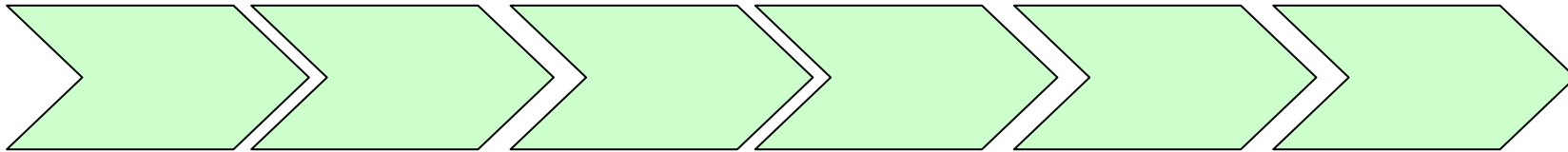


Mars 2009  
Engerbø prosjektet



***Exploration and production of high-end minerals and metals***

## 2. Engebøprosjektet, en dynamisk prosess ..



Undersøkelser Boring Modellering Analyser Planlegging ...

...Tillatelser Finansiering Bygging Produksjon Avslutning

Regional strategi – Handlingsplan industri – Kommuneplan – Strategisk næringsplan

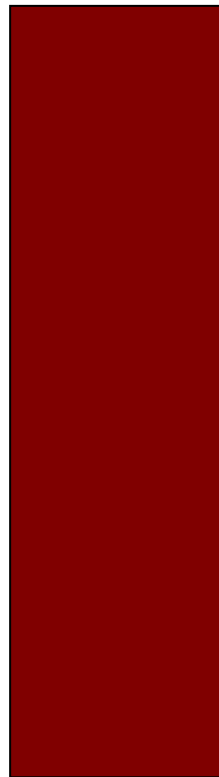
**...over lang tid**



## 2. Engebøprosjektet, en dynamisk prosess ..

Dagbrudd

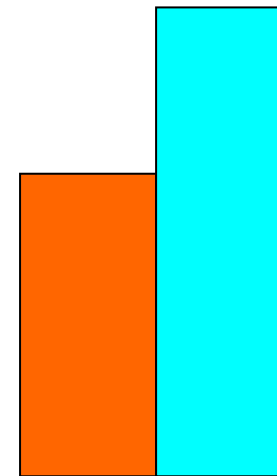
10 millioner  
Tonn per år



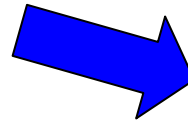
2000

Dagbrudd  
og underjordsdrift

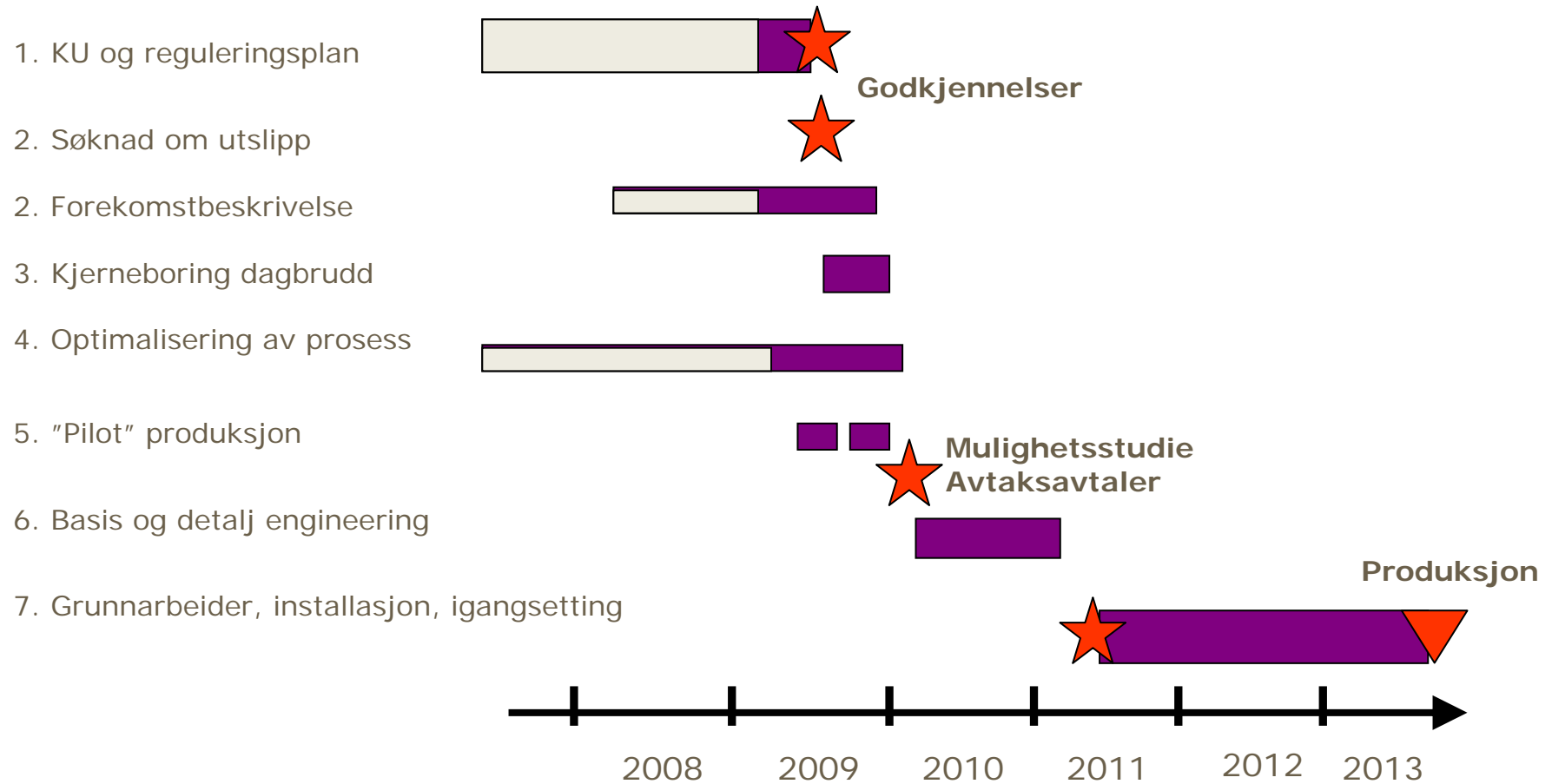
4 mill i dagbrudd  
6 millioner under jord



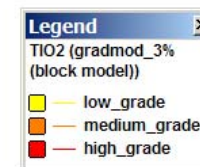
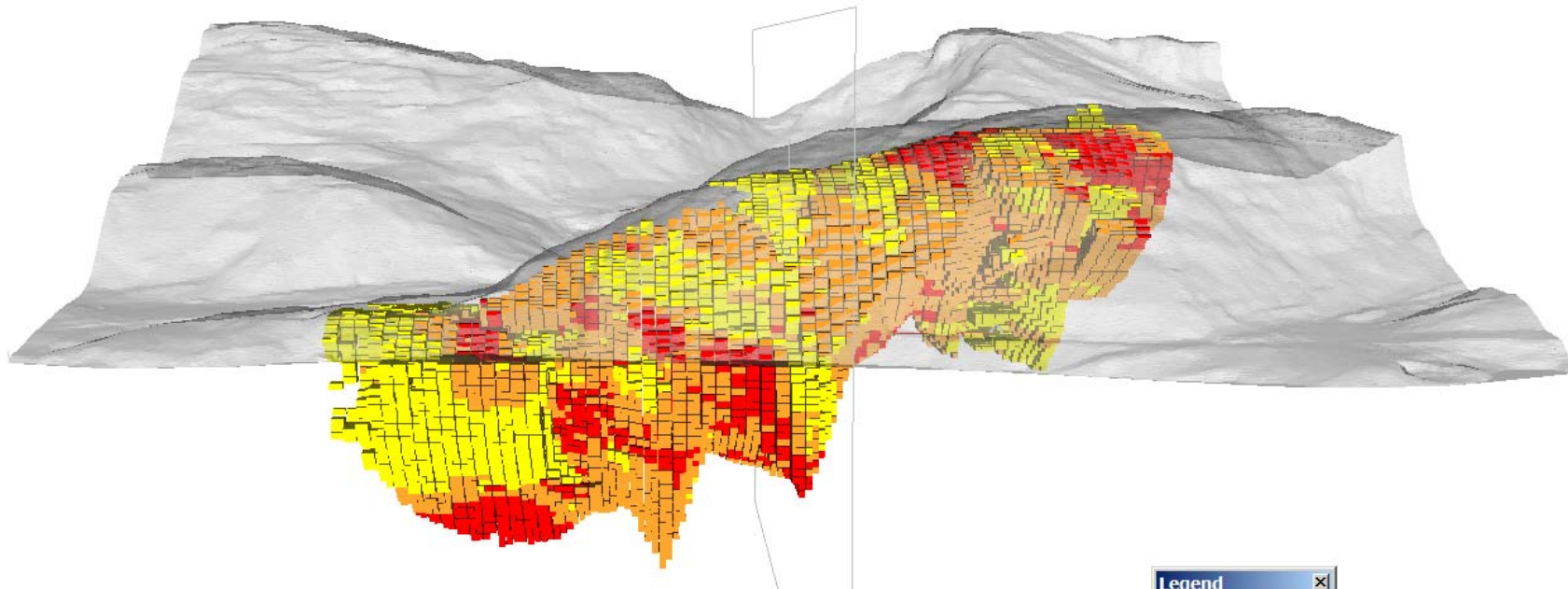
2009



# Overordnet fremdriftsplan



# Forekomsten



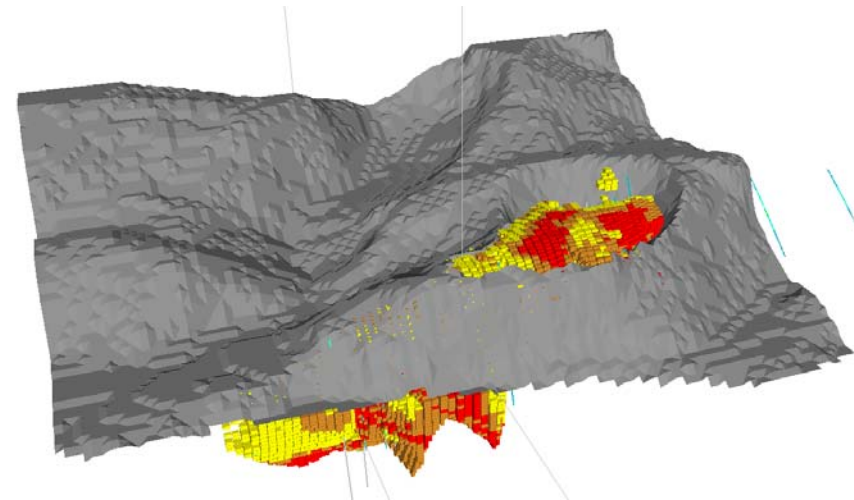
- eklogitt rik på rutil og granat
- 382 mill. tonn malm totalt
- estimert utvinnbar malm ca. 250 mill. tonn
- en av de rikeste rutilforekomstene i verden

TiO<sub>2</sub> innhold på 3-6 wt%



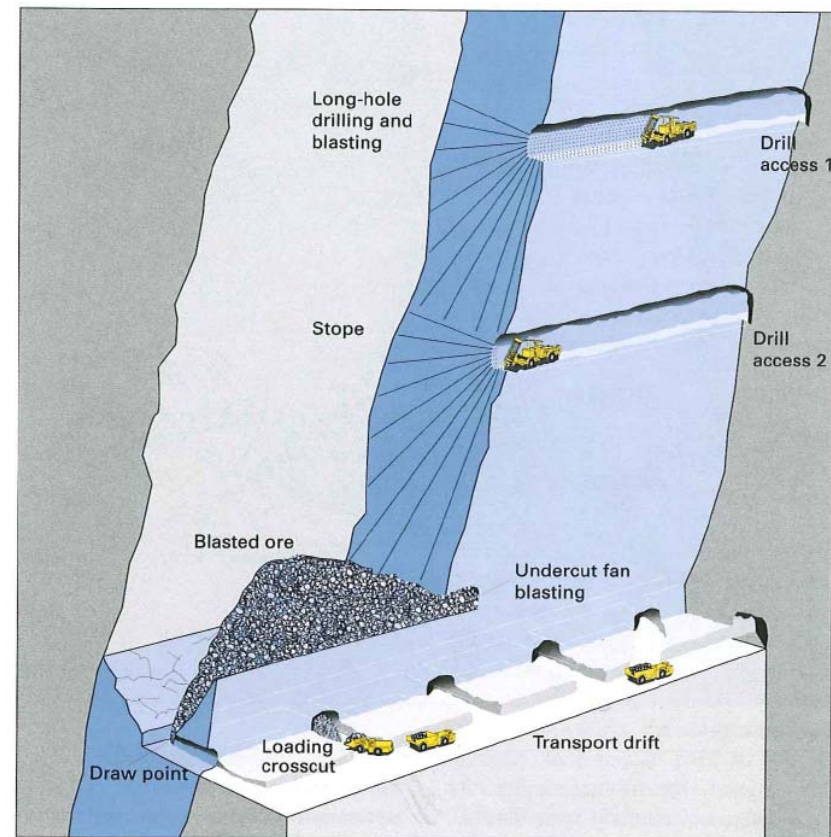
# Dagbruddsdrift

Malm fangst:	45 mill tonn
Gråberg:	35 mill tonn
Driftsperiode:	ca 15 år
Utforming:	begrenset mot vest
Utstyrspark:	4 trucker og 2 hjullastere
Driftstid:	07.00-23.00 hverdager reduisert helgedrift
Sprenging:	20-50.000 tonn salver 3-5 salver i uka skyting i skiftbytte

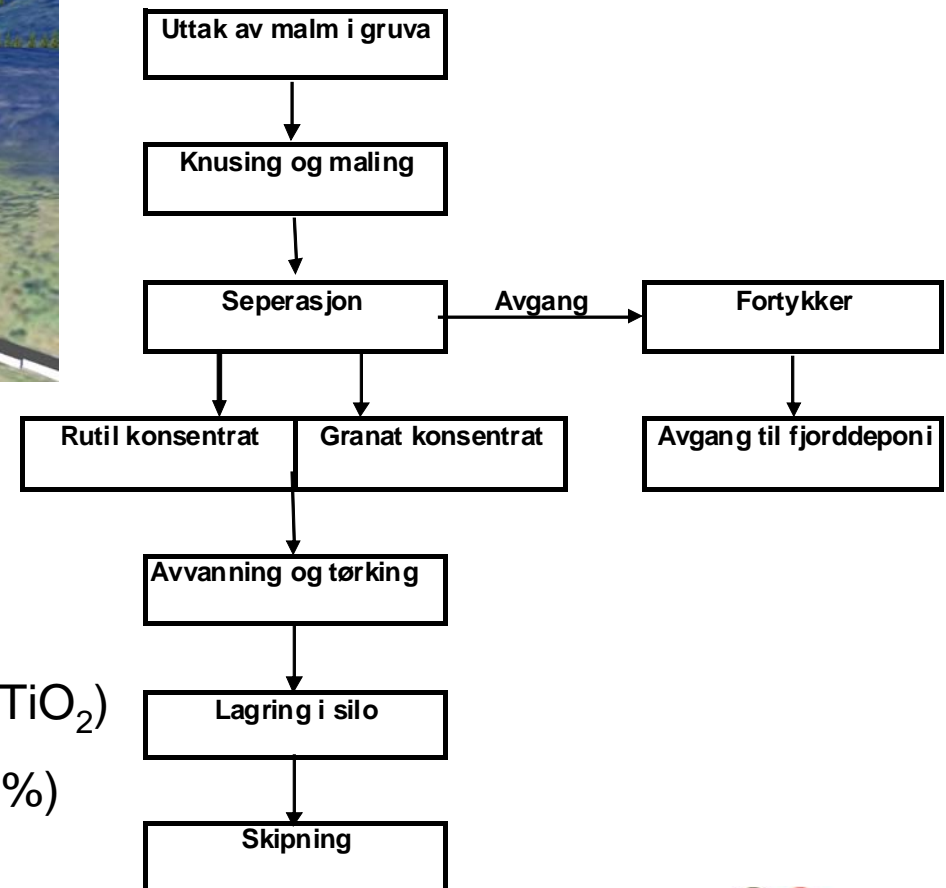


# Underjordsdrift

Malmfangst: 200 mil tonn  
Metode: skivepallbrytning  
Driftsperiode: ca 35 år med kjente reserver



# Prosessering



- Døgn tonnasje: 10-12.000 tonn malm
- Driftstid: døgnekontinuerlig
- Produkter: rutilkonsentrat (ca 95%  $\text{TiO}_2$ )  
granatkonsentrat (ca 96%)

